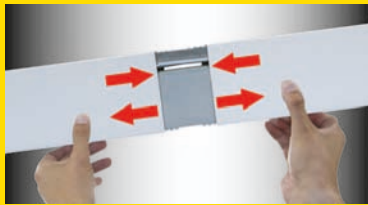




Schnellmontage Lichtbandsystem Baldur



Schnellmontage-Lichtbandsystem

Schnellmontage-Lichtbandsystem Made in Germany

- Attraktives und ästhetisches Design
- Systemkomponenten für Allgemein- und Akzentbeleuchtung verfügbar
- Breite Range optimierter Lichtströme und Optiken je nach Anwendungsfall
- Einfache Anpassung der Beleuchtung auch nach der Erstinstallation
- Sehr vielfältige Verdrahtungsoptionen

LED Lichtbandsystem, IP40, Schutzklasse I, 220 - 240 V, 50 - 60 Hz
Entwickelt für Einzelhandel, Büros und Industrie.

Flexibel positionierbare LED-Lichtträger aus Stahlblech in der Farben weiß (RAL9016). Zur werkzeuglosen Einrastmontage in den Tragschienen, mit hocheffizienten Mid-power-Qualitäts-LED, DALI oder non-dim LED Treiber und mit Präzisionsoptiken aus PMMA.

Je nach Anwendung eng-, medium-, breit-, doppelt-asymmetrisch-, asymmetrisch-strahlende Lichtverteilung. Leuchten-Lichtausbeute bis zu 115 lm/W. Lichtstrompakete von 3200 bis 9000 lm pro Lichtträger. Die durchschnittliche Lebensdauer der LED beträgt 50.000 Stunden bei 30% Lichtstromrückgang (B50L70); Farbwiedergabe Ra >80 (Ra>90 auf Anfrage). Lichtfarbe 4000K oder 3000K (weitere Lichtfarben auf Anfrage).



Tragschienelemente aus stabilem Stahlblech in den Längen 1124 bis 4496 mm. Komplett elektrisch vorverdrahtet, je nach Bedarf 5- oder 7-adrig, mit elektrischen Kontaktblöcken zum Kontaktieren der Lichtträger. Je nach Ausführung ein elektrischer Kontaktblock pro 281 bzw. 562 mm oder ein elektrischer Kontaktblock pro Lichtträgerlänge. Befestigungsbügel zur Stahlseil- und Kettenabhängung. Direkte Deckenbefestigung und Befestigung an sichtbaren T-Profilen.

Maximaler Befestigungsabstand für zusammengefügte Tragschienelemente:
4000 mm

Maximale Anzahl von Lichtträgern in einem Lichtband:
72 Stück (bei symmetrischer Aufteilung auf die drei Phasen L1, L2, L3) mit B16 Leistungsschutzschalter, siehe Seite 5



- Lichtträger für Allgemeinbeleuchtung, Spots, Notbeleuchtung oder Lichtsteuerung können im Raster von 280 mm platziert werden
- Einfacher späterer Wechsel der Position bei Bedarf möglich
- Reibungsloses Einsetzen in die Tragschiene, dank des speziellen Klicksystems

Verdrahtungsoptionen

Kosteneinsparung durch die Verwendung anwendungsgerechter Verdrahtung

Soll auf DALI-Steuerung und Notbeleuchtung verzichtet werden, so sind 5 Adern ausreichend. Für durchgehende Lichtbänder ohne Blindeinheiten zwischen den Lichtträgern ist eine Anschlussklemme pro Lichtträgerlänge ausreichend. Bei Jamara zahlen Sie nur für das, was Sie auch wirklich brauchen!

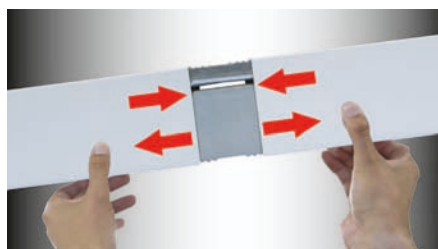


Flexibilität bei der Verdrahtung: 5 und 7 Adern	
5 x 2,5 mm ²	L1, L2 ,L3, N, PE
7 x 2,5 mm ²	L1, L2, L3 ,N, PE, DA + - (DALI) oder L1, L2, L3 ,N, PE, EL + - (Notlicht)

Rastermaß für die elektrischen Anschlussklemmen	
1 Fuß Rastermaß	Abstand zwischen Anschlussklemmen: 282 mm
2 Fuß Rastermaß	Abstand zwischen Anschlussklemmen: 565 mm
4 Fuß Rastermaß	Abstand zwischen Anschlussklemmen: 1124 mm
6 Fuß Rastermaß	Abstand zwischen Anschlussklemmen: 1686 mm

Montage

- Einfache und sichere Einklick-Montage der Lichtträger in die Tragschiene
- Große Abhängeabstände von bis zu 4000 mm unterstützen die schnelle Installation



Tragschiensegmente verbinden



Phasenwahl (L1, L2 oder L3) am Lichtträger



Einklick-Montage der Lichtträger



... Lichtträger können später bei Bedarf einfach versetzt werden



Lichtträger - Rangeübersicht



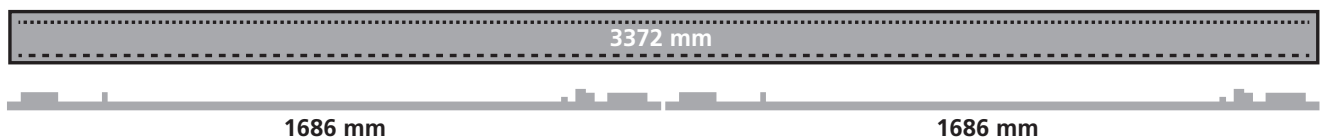
Lichtträger							
Lichtstrom Lumen	Lichtfarbe Kelvin	CRI	Treiber	Optik	Gehäusefarbe	Länge in mm	
3200 lm	3000 K	80	STD (Standard)	engstrahlend	weiß (RAL9016)	1124 (4 ft)	
4000 lm				mittelbreitstrahlend			
6000 lm	4000 K	80	DALI	breitstrahlend	weiß (RAL9016)	1686 (6 ft)	
4800 lm				DA-20			
6000 lm	weitere auf Anfrage	90 nur auf Anfrage	1 - 10 V auf Anfrage	DA-40	weiß (RAL9016)	1686 (6 ft)	
9000 lm				A-25 (asymmetrisch)			

Tragschienen - Rangeübersicht

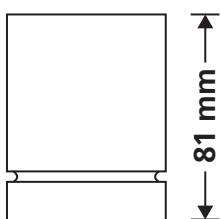


Lichtträger	Tragschiene			
Position, Abstand zwischen elektrischen Kontakten	passt nur in Tragschiene	Verkabelung	Gehäusefarbe	Querschnitt
4 FT (1124mm)	1124, 1686, 2248, 3372, 4496 mm	5 x 2,5 mm ²	weiß (RAL9016)	
6 FT (1686 mm)	1686, 2248, 3372 mm	7 x 2,5 mm ²		

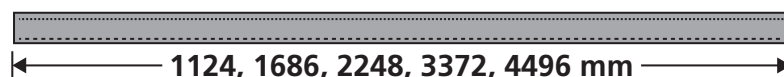
Beispiel: in 1 Tragschiene mit 3372 mm passen 2 Lichtträger mit 1686 mm



Abmessungen



Querschnitt



Verfügbare Längen der zusammenfügbaren Tragschienelemente

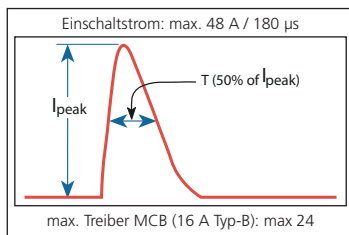


Lichtträgerlängen



Leistungsschutzschalter

Leistungsschutzschalter	Max. Anzahl der Lichtträger pro Phase
Typ	
B10	15
B16	24
C10	24
C16	40



Tragschienen

Tragschiene	Kontaktabstand	Verkabelung
1124 mm	1 FT (281 mm)	5 x 2,5 mm ²
1686 mm	1 FT (281 mm)	5 x 2,5 mm ²
2248 mm	1 FT (281 mm)	5 x 2,5 mm ²
3372 mm	1 FT (281 mm)	5 x 2,5 mm ²
4496 mm	1 FT (281 mm)	5 x 2,5 mm ²
1124 mm	2 FT (562 mm)	5 x 2,5 mm ²
1686 mm	2 FT (562 mm)	5 x 2,5 mm ²
2248 mm	2 FT (562 mm)	5 x 2,5 mm ²
3372 mm	2 FT (562 mm)	5 x 2,5 mm ²
4496 mm	2 FT (562 mm)	5 x 2,5 mm ²
1124 mm	4 FT (1124 mm)	5 x 2,5 mm ²
1686 mm	- *	5 x 2,5 mm ²
2248 mm	4 FT (1124 mm)	5 x 2,5 mm ²
3372 mm	4 FT (1124 mm)	5 x 2,5 mm ²
4496 mm	4 FT (1124 mm)	5 x 2,5 mm ²
1124 mm	-	5 x 2,5 mm ²
1686 mm	6 FT (1686 mm)	5 x 2,5 mm ²
2248 mm	-	5 x 2,5 mm ²
3372 mm	6 FT (1686 mm)	5 x 2,5 mm ²
4496 mm	-	5 x 2,5 mm ²

Tragschiene	Kontaktabstand	Verkabelung
1124 mm	1 FT (281 mm)	7 x 2,5 mm ²
1686 mm	1 FT (281 mm)	7 x 2,5 mm ²
2248 mm	1 FT (281 mm)	7 x 2,5 mm ²
3372 mm	1 FT (281 mm)	7 x 2,5 mm ²
4496 mm	1 FT (281 mm)	7 x 2,5 mm ²
1124 mm	2 FT (562 mm)	7 x 2,5 mm ²
1686 mm	2 FT (562 mm)	7 x 2,5 mm ²
2248 mm	2 FT (562 mm)	7 x 2,5 mm ²
3372 mm	2 FT (562 mm)	7 x 2,5 mm ²
4496 mm	2 FT (562 mm)	7 x 2,5 mm ²
1124 mm	4 FT (1124 mm)	7 x 2,5 mm ²
1686 mm	- *	7 x 2,5 mm ²
2248 mm	4 FT (1124 mm)	7 x 2,5 mm ²
3372 mm	4 FT (1124 mm)	7 x 2,5 mm ²
4496 mm	4 FT (1124 mm)	7 x 2,5 mm ²
1124 mm	-	7 x 2,5 mm ²
1686 mm	6 FT (1686 mm)	7 x 2,5 mm ²
2248 mm	-	7 x 2,5 mm ²
3372 mm	6 FT (1686 mm)	7 x 2,5 mm ²
4496 mm	-	7 x 2,5 mm ²

*theoretisch möglich da 4 FT Lichtträger und 2 FT Blindabdeckung



Lichtträger

Lichtverteilung	Lichtträger Längen	Lichtfarbe Kelvin	
A	4 FT (1124 mm)	neutralweiß	4000 K
	6 FT (1686 mm)	warmweiß	3000 K
B	4 FT (1124 mm)	neutralweiß	4000 K
	6 FT (1686 mm)	warmweiß	3000 K
C	4 FT (1124 mm)	neutralweiß	4000 K
	6 FT (1686 mm)	warmweiß	3000 K
D	4 FT (1124 mm)	neutralweiß	4000 K
	6 FT (1686 mm)	warmweiß	3000 K
E	4 FT (1124 mm)	neutralweiß	4000 K
	6 FT (1686 mm)	warmweiß	3000 K
F	4 FT (1124 mm)	neutralweiß	4000 K
	6 FT (1686 mm)	warmweiß	3000 K

Lichtverteilung

A Engstrahlend für hohe Hallen und Hochregale

Installationshöhe: 6 - 12 m
Blendungsbewertung: UGR_r22

B Mittelbreitstrahlend für Allgemeinbeleuchtung

Installationshöhe: 5 - 7 m
Blendungsbewertung: UGR_r19

C Beistrahler für niedrige Installationshöhen

Installationshöhe: 3 - 5 m
Blendungsbewertung: UGR_r22

D Doppel-asymmetrisch (DA) für Regalbeleuchtung

Installationshöhe: 3 - 3,5 m
Rangbreite: 1,8 - 2 m
ca. 2 m Regalhöhe
Blendungsbewertung: UGR_r22

E Doppel-asymmetrisch DA40 für besonders breite Regalgängen

Detaildaten folgen auf Anfrage

F Wandfluter

Detaildaten folgen



Zubehör

Kettenabhängiger	Bügel zur direkten Deckenbefestigung	Bügel zur Befestigung an T-Profildecken (Caddy)	Stahlseilabhängung	Drahtabhängung
Art.-Nr. 703300	Art.-Nr. 703301	Art.-Nr. 703302	Art.-Nr. 703303	Art.-Nr. 703304
				

L-, T- und X-Verbinder



L-, T- und X-Verbinder

Lichtausbeute (lm/W)	bis zu 125 lm/W auf Systemebene
LED-Modul	Philips Fortimo LED Line 1R bis zu 155 lm/W
Lebensdauer	50.000 Std. bei 30% Lichtstromrückgang
Lichtfarbe	4000 Kelvin (neutralweiß) oder 3000 Kelvin (warmweiß)
Farbwiedergabeindex	Ra > 80
LED-Treiber	Philips Xitanium; Standard oder DALI; auch DC geeignet
Optiken	anwendungsoptimierte Optiken aus PMMA in den Lichtverteilungen eng-, mittel-, breit-, 2 x doppelt-asymmetrisch- und asymmetrisch strahlend
Leuchtenlichtstrom	3200, 4000 oder 6000 lm für L1124 mm Lichtträger 4800, 6000 oder 9000 lm für L1686 mm Lichtträger
Deckenbefestigung	Befestigungsbügel für Stahlseil- oder Kettenabhängung, zur direkten Deckenbefestigung, sowie Einbaurahmen verfügbar
Material	vorlackiertes Stahlblech in weiß (RAL9016) / schwarz 9005 / silber 9006
Zertifikate	CE; ENEC
Schutzklasse	I
Schutzart	IP40
Gewicht	ca. 3200 g pro Meter

Verbinder Verkabelung

L	5 x 2,5 mm ²
T	7 x 2,5 mm ²
X	



Außenlager Altmannshofen



Lassen Sie sich von unseren Lichtberatern ein individuelles Angebot erstellen.
Sie erreichen uns Werktags von 8:00-12:00 Uhr & 13:00-17:00 Uhr.



Frau Grandl, Sabrina
Email: s.grandl@jamara.com
Tel. +49 (0)7565 9412-724
Fax +49 (0) 7565 9412-23



Herr Wein, Amaro
Email: a.wein@jamara-led.com
Mobil +49 (0)176/105 924 23



Herr Streiter, Martin
Email: m.streiter@jamara-led.com
Mobil +49 (0)176/105 924 24



Erich Natterer, Manuel Natterer

Jetzt gratis den neuen JAMARA-LED Katalog anfordern.



Ihr Jamara-Lichtberater



Jamara e.K.

Inh. E. Natterer
Am Lauerbühl 5
DE-88317 Aichstetten

Telefon: +49 (0) 7565 / 94 12-0
Telefax: +49 (0) 7565 / 94 12-23

E-Mail: info@jamara-led.com
Internet: www.jamara-led.com

